

Фамилия, Имя, Отчество				
Дата рождения			Класс	

Эрудит-Марафон Учащихся «ЭМУ-Специалист 2022» ОКРУЖАЮЩИЙ МИР [4 класс]



Привет, Коала! Жители моей гостиницы стали жаловаться на плохое самочувствие. Не мог бы ты приехать и разобраться, в чём дело?

Привет, Тоби! Немедленно отправляюсь к тебе!



1. Доктор Коала сразу же стал собираться в путь. Гостиница Тоби находится в лесу. А до леса нужно добираться по оживлённым дорогам. Доктор приготовил себе памятку по правилам дорожного движения, но допустил несколько **ошибок**. Помогите ему найти их. **Обведи две буквы выбранных ответов.**

- А.** Если ты переходишь дорогу по пешеходному переходу, можно не смотреть по сторонам.
- Б.** Играть рядом с проезжей частью в мяч или подвижные игры опасно.
- В.** По пешеходному переходу разрешено передвигаться на велосипеде.
- Г.** Нельзя толкаться, стоя на остановке в ожидании транспорта.
- Д.** Можно пользоваться наземными и подземными пешеходными переходами.

2. Коала без приключений добрался до леса. Но вот дальше он идти опасается. Вдруг он заплутает в чаще! Помогите доктору успокоиться и вспомнить природные признаки, по которым можно определить стороны света. Соотнеси объект и сторону света, на которую он указывает.

1) Более короткие ветви отдельно стоящего дерева	А) северная сторона
2) Муравейник	Б) южная сторона
3) Более спелая сторона яблока	
4) Лишайник	
5) Склон холма, на котором снег растаял сильнее	

Заполни вторую строку таблицы соответствующими буквами.

Ответ:

1	2	3	4	5

СПРАВКА. На фрукты больше солнца всегда падает с южной стороны. Мхи и лишайники любят влагу и тень, а влажность всегда выше в тех местах, где меньше солнца. Муравейники прячутся от холодных северных ветров за стволами деревьев. Ветви деревьев всегда тянутся к теплу. Снег быстрее тает там, где больше солнца.

3. В лесу доктор Коала решил немного передохнуть. Утолив жажду чаем из термоса, он задумался о том, как пьют жидкость окружающие его деревья. Доктор достал из аптечки зелёнку и отлил немного в отдельную ёмкость. Затем он опустил кончик деревянной зубочистки в зелёнку и подержал так пару минут. Зелёнка стала ползти вверх по зубочистке. Доктор вспомнил, что уже наблюдал такое же явление. Помогите ему разобраться, что это было за явление. **Обведи букву выбранного ответа.**

- А.** Выдувание мыльных пузырей через трубочку
- Б.** Впитывание жидкости бумагой
- В.** Окрасивание жидкости акварелью
- Г.** Возникновение звуков при игре на трубе
- Д.** Обесцвечивание зелёнки уксусом

4. Наконец Коала на месте! Первым делом он решил опросить постояльцев и составил для них небольшую анкету. Помогите доктору улучшить анкету. Найди и объясни ошибку.

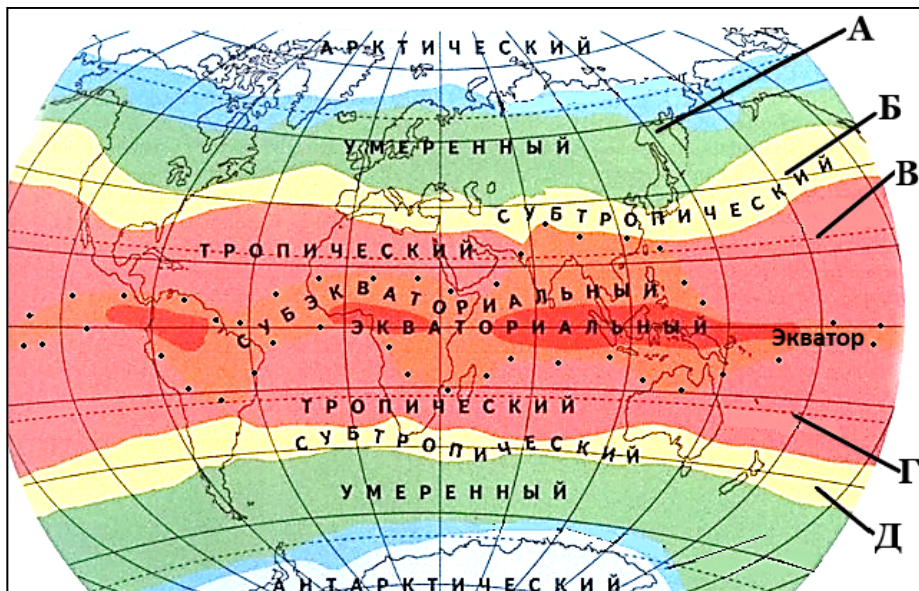
Рад приветствовать вас, уважаемые постояльцы! Будьте добры ответить на несколько вопросов.
Как вас зовут? _____
Видели ли вы что-нибудь подозрительное в гостинице? ДА / НЕТ (нужное подчеркнуть)
Если да, опишите произошедшее. Укажите дату и время _____
Спасибо за уделённое время! Ваш доктор Коала.

Обведи букву выбранного ответа.

- А.** Коала не поздоровался с опрашиваемыми.
- Б.** Коала не спросил имена опрашиваемых.
- В.** Коала не указал цель опроса.
- Г.** Коала неграмотно и непонятно сформулировал вопросы.
- Д.** Коала не указал автора опроса.

5. Один из постояльцев указал, что приехал из области северного тропика. Помоги доктору Коале разобраться, откуда именно прибыл этот постоялец. **Обведи букву выбранного ответа.**

- А.
Б.
В.
Г.
Д.



СПРАВКА. Тропики – это одна из климатических зон земли. Северные тропики находятся к северу от экватора.

6. Никто из постояльцев не видел и не слышал ничего подозрительного! Коала решил отдельно встретиться с теми, кто ведёт ночной образ жизни. Вдруг они всё же что-нибудь заметили? Помоги доктору разобраться, кто из постояльцев относится к ночным животным. **Обведи две буквы выбранных ответов.**

А. Певчий дрозд



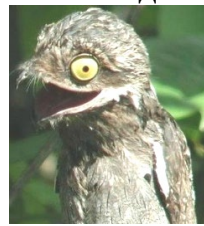
Б. Пёстрая сова



В. Трясогузка



Г. Козодой

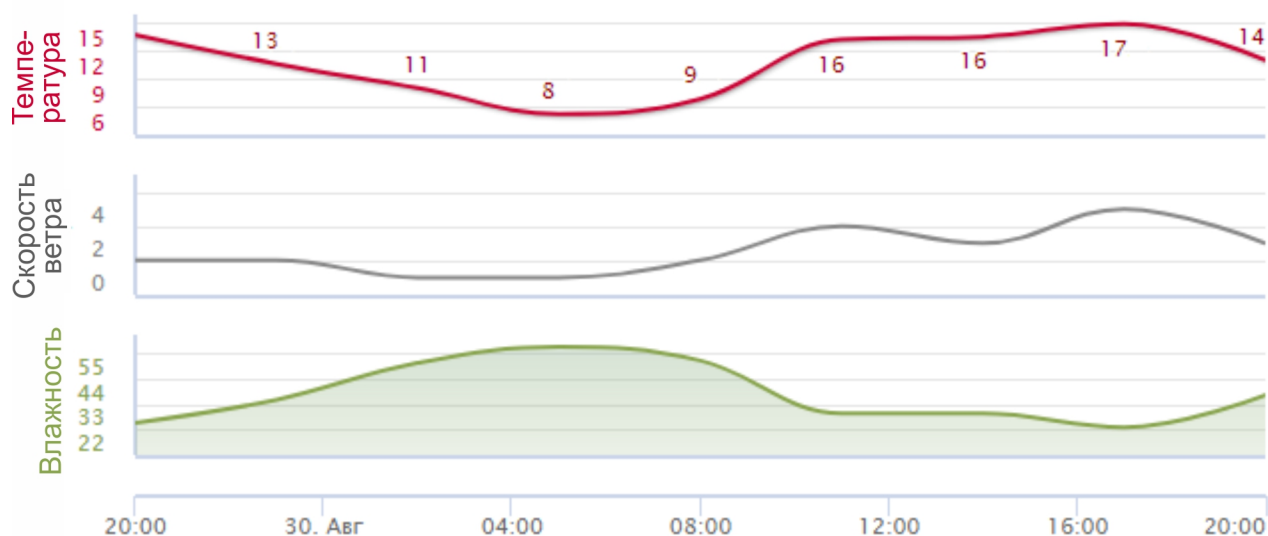


Д. Сойка



СПРАВКА. Многие ночные животные обладают большими глазами (по сравнению с размером всего остального тела).

7. По-прежнему ничего! По словам Тоби, хуже всего жители себя чувствовали 30 августа. Доктор решил изучить погодные условия в этот день. Помоги ему сделать верные выводы из графиков.

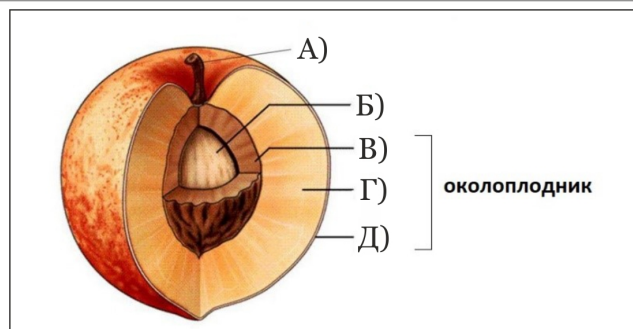


Обведи три буквы выбранных ответов.

- А. Скорость ветра 30 августа с полудня и до 20:00 только росла.
Б. Температура 30 августа достигла самой высокой отметки после четырёх часов дня.
В. Скорость ветра 30 августа всегда была меньше 2 метров в секунду.
Г. Днём 30 августа влажность была ниже, чем ночью.
Д. Самая низкая температура 30 августа была около 4:00 утра.

8. Не увидев в погодных условиях ничего странного, Коала решил изучить растения вокруг гостиницы. Тут много плодовых деревьев и кустарников. Помоги доктору разобраться в строении плода. Определи, где на рисунке обозначена каждая из его частей.

- 1) Эндокарпий
- 2) Семя
- 3) Мезокарпий
- 4) Плодоножка
- 5) Экзокарпий



Заполни вторую строку таблицы соответствующими буквами.

Ответ:	1	2	3	4	5

СПРАВКА. Стенка плода, или околоплодник, состоит из трёх слоёв: кожистый наружный слой – **экзокарпий**, съедобная сочная мякоть плода – **мезокарпий**, окружающий семя внутренний слой – **эндокарпий**. **Плодоножка** – это часть стебля, соединяющая плод с растением.

9. Напоследок Коала стал исследовать маркировки на товарах, которые доставляют в гостиницу каждую неделю. Но сначала надо разобраться, какие бывают маркировки. Соотнеси маркировку с её значением.

1)	2)	3)	4)	5)
А) Нетоксичен, может соприкоснуться с пищей.	Б) Нельзя выбрасывать в обычный контейнер!	В) Опасно для морской флоры и фауны	Г) Взрывоопасное вещество	Д) Содержи свою страну в чистоте!

Заполни вторую строку таблицы соответствующими буквами.

Ответ:	1	2	3	4	5

10. Доктор Коала не нашёл в кладовой гостиницы опасных продуктов. В отчаянии он позвонил шерифу Динго, и тот сообщил ему странное известие. В последние несколько дней все жители Главной улицы разъехались по разным причинам. Это та самая улица, на которой живёт и доктор Коала! Доктор стал подозревать, что всё это неспроста! Он решил написать своим друзьям с Главной улицы по электронной почте. Помоги ему подобрать вежливые фразы для письма. **Обведи три буквы выбранных ответов.**



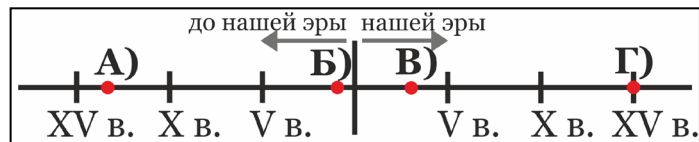
- А. Пожалуйста, не могли бы вы мне помочь?
- Б. Давайте, не ленитесь, помогите мне!
- В. Я вам часто помогал, теперь ваша очередь!
- Г. Я попал в затруднительное положение и хотел бы попросить вашей помощи.
- Д. Прошу вас уделить мне немного времени.





11. На письмо Коалы тут же пришёл ответ от советника Розелло. Он уехал, потому что получил приглашение на конференцию. Но никакой конференции на месте не оказалось! Вдобавок Розелло ушиб чемоданом крыло. Помоги Коале дать советы по первой помощи при ушибах. **Обведи две буквы выбранных ответов.**



- А. Повреждённое место следует заклеить лейкопластырем.
- Б. Конечность нужно зафиксировать эластичным бинтом.
- В. Повреждённое место следует смазать йодом.
- Г. К повреждённому месту следует приложить холодный компресс.
- Д. Повреждённое место нужно с силой растереть.

12. Розелло успокоился и рассказал доктору ещё одну странную вещь. Незадолго до приглашения на конференцию какой-то незнакомец расспрашивал его о вещах, которые хранятся в музее в здании администрации. Коала тоже попросил рассказать о них. Помоги ему расположить все предметы на временной ленте в зависимости от года их изготовления.



1) Ботинки, XV в. н. э. 	2) Меч, III в. н. э. 	3) Коробочка, XIII в. до н.э. 	4) Чаша Птолемея, I в. до н.э. 
---	--	--	--

Заполни вторую строку таблицы соответствующими буквами.

Ответ:

1	2	3	4

13. Оказалось, в музее администрации хранится множество древних предметов. Фотографии некоторых из них Розелло даже прислал. Помоги Коале разобраться, что это за предметы.

1) 	2) 	3) 	4) 	5) 
А) Древняя пуговица	Б) Древняя игла	В) Древняя зубная щётка	Г) Древняя вилка	Д) Древняя расчёска

Заполни вторую строку таблицы соответствующими буквами.

Ответ:

1	2	3	4	5

14. Доктор обо всём догадался! Незнакомец задумал ограбление музея и поэтому обманом заставил всех жителей Главной улицы разъехаться. Коала направился сразу к Тоби – ведь это он вызвал его в гостиницу. Тоби почти сразу признался, что помогал злодею и солгал доктору о самочувствии жильцов. Доктор пристыдил его и решил показать плакат о взаимопомощи, который висел в гостинице. Помоги ему найти нужный. **Обведи букву выбранного ответа.**

А.



Б.



В.



Г.



Д.



15. Тоби раскаялся в своём поступке и рассказал Коале всё, что знал о злодее. У Тоби даже нашлись его фотографии! Помоги доктору определить, к какому классу бандит относится.

Обведи букву выбранного ответа.

А. Земноводные

Г. Млекопитающие

Б. Рыбы

Д. Птицы

В. Пресмыкающиеся



СПРАВКА. У **земноводных** кожа влажная из-за слизи. Конечности располагаются под телом. Отсутствует шея. У **рыб** кожа покрыта чешуёй и слизью. Органами движения являются хвост и плавники. У **пресмыкающихся** кожа чешуйчатая. Губы и ушные раковины отсутствуют. Конечности располагаются по бокам тела. **Млекопитающие** обычно ходят на четырёх конечностях. У них развитый волосяной покров. Тела **птиц** покрыты перьями. Кожа тонкая. Губы, зубы и ушные раковины отсутствуют.

Спасибо! Благодаря тебе я сумел выяснить, что же на самом деле случилось в гостинице. А ещё мы спасли экспонаты музея от кражи!

